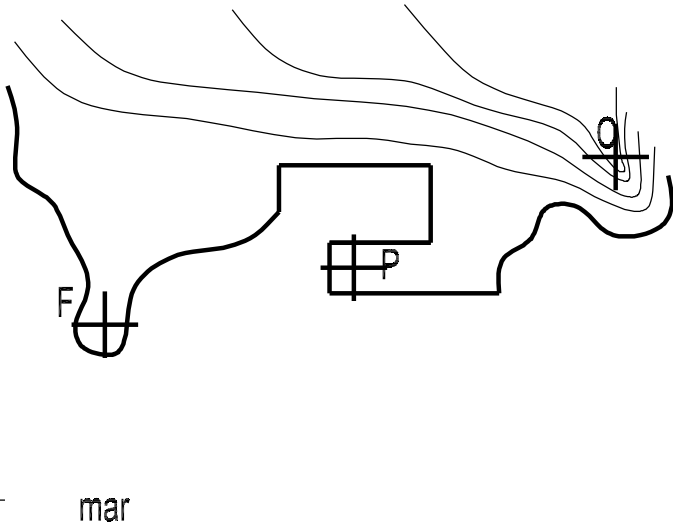
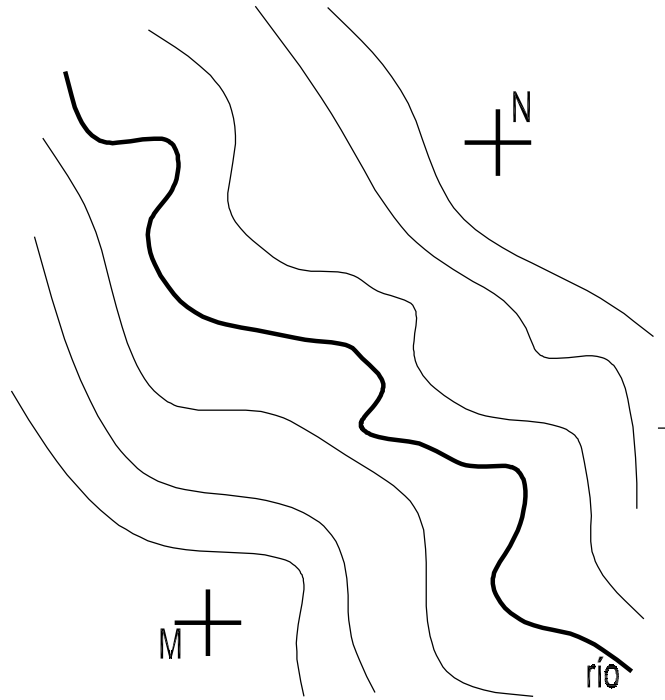


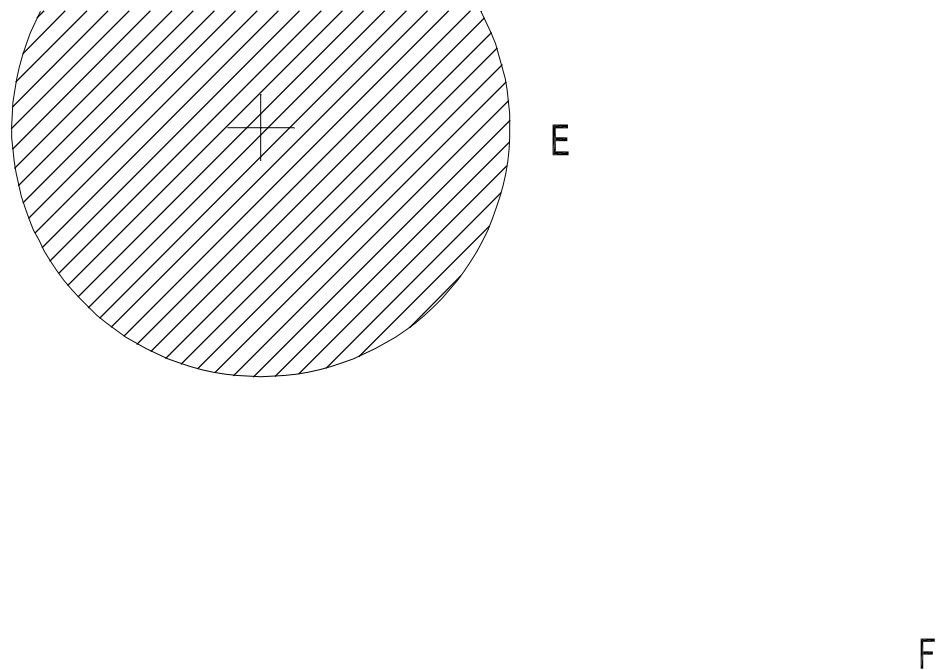
1. Desde un navío se divisan dos faros F y P formando un ángulo de 60° y las posiciones del faro P y la colina C formando un ángulo de 45° ; ambas mediciones se realizan en un plano horizontal. Determina la posición del navío.



2. Los habitantes de los pueblos M y N quieren construir un puente sobre el río que pasa entre ellos. Para decidir en qué lugar lo harán quieren localizar los puntos del río equidistantes del centro de cada pueblo. Señala los puntos buscados en el dibujo e indica cual es el más cercano a los dos pueblos.



3. Se quiere hacer una calle que equidiste de un edificio de planta circular E y de un parque limitado por el cerramiento F. Dibuja el trazado del eje de la calle.



CURSO:	APELLIDOS Y NOMBRE:	EJERCICIO Nº:
FECHA:	EQUIDISTANCIAS 2	NOTA